



Сверлильная система BL-Deltadrill XXL для сверления отверстий диаметром до 400 мм

Ваши преимущества:

- рабочий ход стояка 500 мм
- встроенный шарнир для наклонного сверления до 55°
- большой ворот (рычаг) устанавливается с обеих сторон
- высокая стабильность стояка за счет двойной опоры
- электромоторы различной мощности.

Поз.	Арт. N	Описание
1-а	096602	Сверлильный стояк с салазками со <u>стальной</u> дюбельной подножкой
1-б	096601	Сверлильный стояк с салазками с <u>вакуумной</u> дюбельной подножкой
допол. к 1-б	- 092510 202606	Комплект для работы с вакуумной дюбельной подножкой: - уплотнение - вакуумный насос типа XR-100; 230 В; 0,5 кВт; с резервуаром воздуха (безопасность работы в случае прерывания электропитания) и со шлангом длиной 3 м
2-а	087607	Электромотор E3-330 L; 3,3 кВт; 230 В; 180/420/750 об/мин; отв. Ø 45-400 мм (постоянно до Ø 250 мм); соединение: 1¼" UNC
2-б	087622	Электромотор Dolphin DX 6 L; 6,0 кВт; 400 В; 120/280/440 об/мин; отв. Ø 150-500 мм (постоянно до Ø 400 мм – ограничение по сверлильному стояку); соединение: 1¼" UNC
3	096055	Пластина для увеличения диаметра сверления толщиной 75 мм (для возможности сверления отверстий максимального диаметра для данной системы)
4	-	Комплект крепления для подножки (входит в стоимость сверлильного стояка): - анкерный дюбель M12 – 5 шт. - крепежный болт – 1 шт. - шайба – 1 шт. - гайка – 1 шт.
5	- 200023 200022	Дополнительное крепление для подножки: - ударный болт – 1 шт. - анкерный дюбель – 100 шт.
6	215611	Погружной насос типа 2E-38N (подача воды из любой емкости для охлаждения сверлильной коронки)

за допущенные ошибки в печати Longdia GmbH ответственности не несет

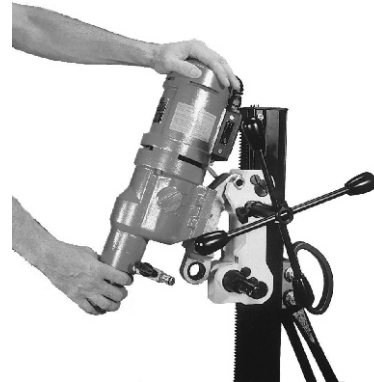
Longdia GmbH

Grafftring 1, D - 29227 Celle
Telefon: +49 (0) 5141 - 996 0
Telefax: +49 (0) 5141 - 996 200
E-Mail: aleksej.gulaev@longdia.com
www.longdia.com

Дополнительную информацию по алмазному инструменту и машинам Вы можете получить на нашем сайте: www.longdia.com или по телефону: +49 (0) 5141-996-172.



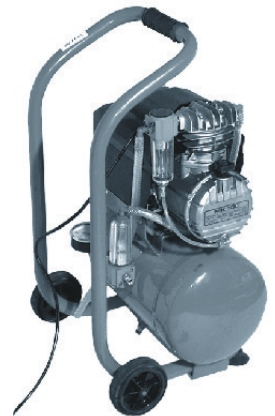
1a



2a

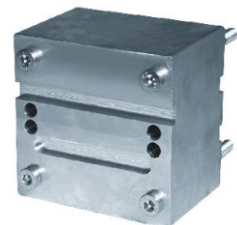


1b



2b

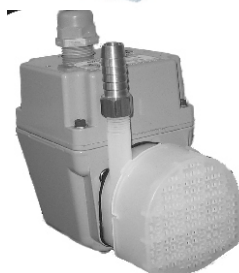
3



4



6



за допущенные ошибки в печати Longdia GmbH ответственности не несет

Longdia GmbH
Grafftring 1, D - 29227 Celle
Telefon: +49 (0) 5141 - 996 0
Telefax: +49 (0) 5141 - 996 200
E-Mail: aleksej.gulaev@longdia.com
www.longdia.com

Дополнительную информацию по алмазному инструменту и машинам Вы можете получить на нашем сайте: www.longdia.com или по телефону: +49 (0) 5141-996-172.